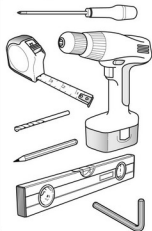


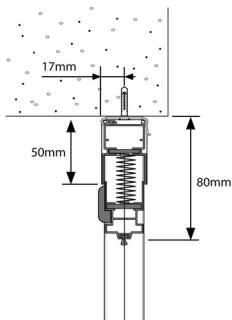
MONTAGE
1 personne

Outils nécessaires

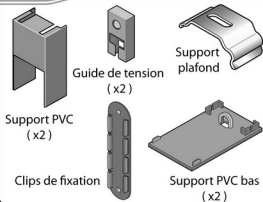


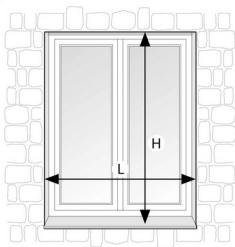
Les différents types de poses

Pose au plafond

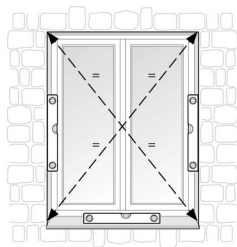


Accessoires fournis





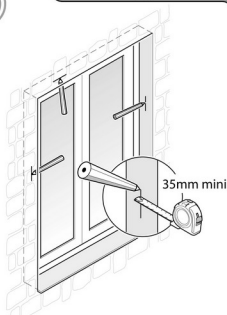
Les dimensions se comprennent « Hors Tout », c'est-à-dire l'intérieur de l'embrasure en Largeur comme en Hauteur.



Vérifiez le niveau, l'équerage et la résistance du support dans lequel vient se fixer le produit. Si des faux niveaux, faux aplombs ou faux équerages apparaissent, prévoyez d'éventuels calages lors de la pose.

1

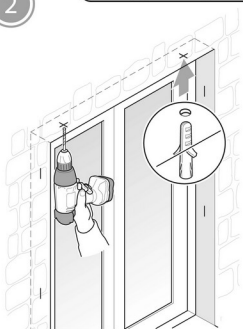
Traçage



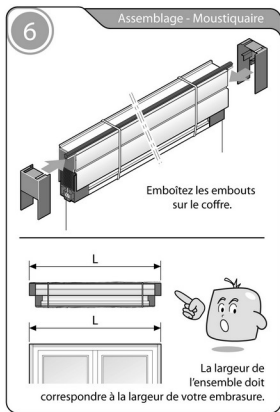
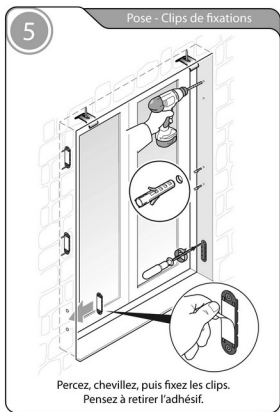
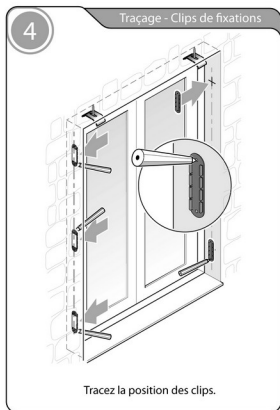
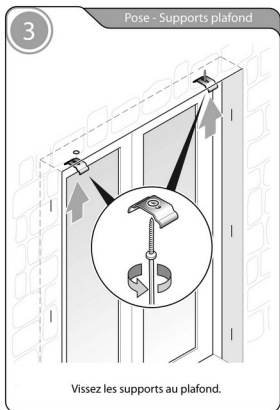
Implantez la position des clips dans l'embrasure, respectez l'aplomb et l'alignement.

2

Perçage - chevillage

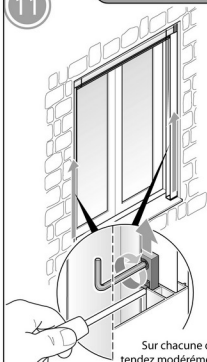


Percez et chevillez à l'aide d'un foret de 6mm.



11

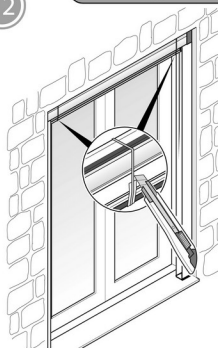
Tension des cordons



Sur chacune des coulisses, tendez modérément le cordon et bloquez le guide à l'aide d'une clé 6 pans N°2.

12

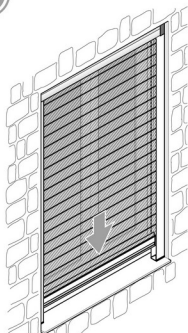
Test



Coupez les Colsons qui maintiennent le coffre.

13

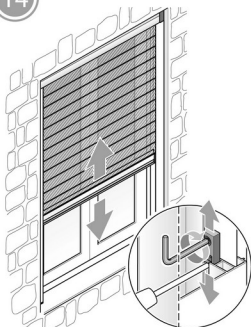
Test



Vérifiez le bon fonctionnement de votre moustiquaire.

14

Réglage

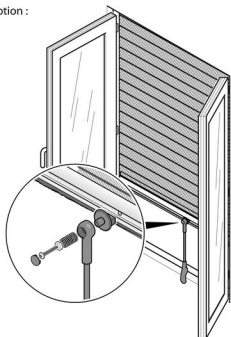


Si votre moustiquaire descend trop rapidement, tendez les cordons. Au contraire, si elle force trop, détendez légèrement les cordons

Selon votre option :



Fixez la poignée sur la barre de charge.



Fixez la tige d'entraînement sur la barre de charge.

Garantie



Tous nos produits sont garantis un an contre tout vice de fabrication conformément à nos conditions générales des ventes.

Est exclu de la garantie tout défaut provenant d'une installation non-conforme, négligence du produit lors de la manipulation ou du mauvais entretien.