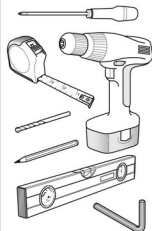




MONTAGE
1 personne

Outils nécessaires

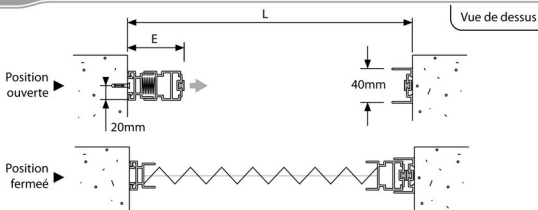


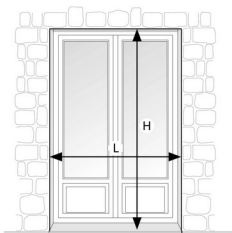
Accessoires fournis

Clips de
fixation

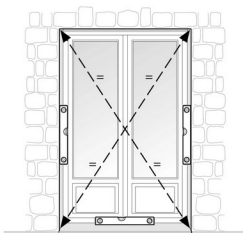


Les différents types de poses





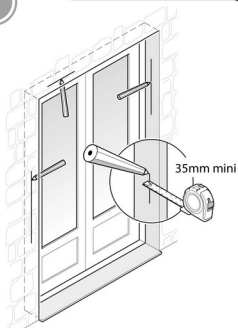
Les dimensions se comprennent « Hors Tout », c'est-à-dire les extrémités de l'embrasure en Largeur comme en Hauteur.



Vérifiez le niveau, l'équerrage et la résistance du support dans lequel vient se fixer le produit. Si des faux niveaux, faux aplombs ou faux équerrages apparaissent, prévoyez d'éventuels calages lors de la pose.

1

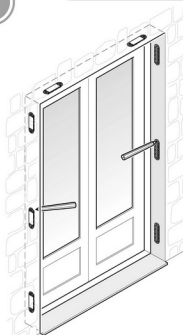
Implantation



Implantez la position des clips dans l'embrasure, respectez l'aplomb et l'alignement.

2

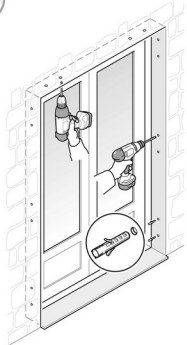
Traçage - Clips de fixations



Tracez la position des clips .

3

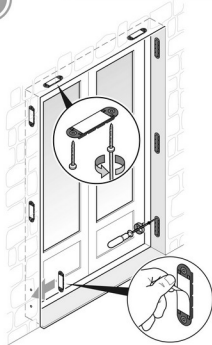
Perçage - chevillage



Percez et chevillez à l'aide d'un foret de 6mm

4

Pose - Clips de fixations

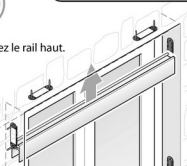


Retirez l'adhésif et fixez les clips.

5

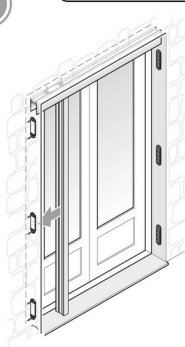
Pose - rail supérieur

Clippez le rail haut.



6

Fixation du profil de réception

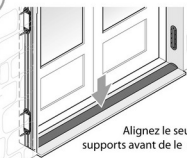


Clippez le profil de réception.

7

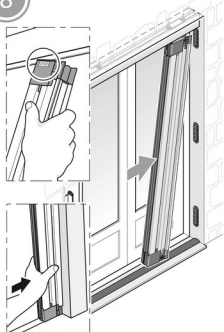
Pose - Seuil PVC

Alignez le seuil aux supports avant de le coller.



8

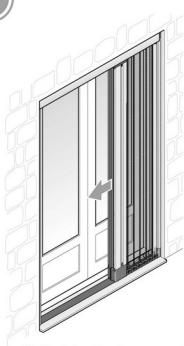
Pose - coffre



Engagez le coffre dans le rail haut et sur le seuil.

9

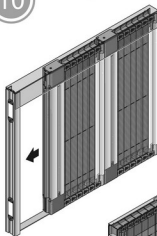
Test



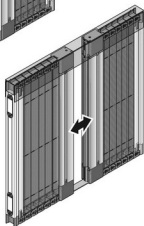
Vérifiez le bon fonctionnement de votre moustiquaire.

10

Autres versions



Modèle à 2
vantaux jumelés.



Modèle à 2
vantaux opposés.

Garantie

Tous nos produits sont garantis un an contre tout vice de fabrication conformément à nos conditions générales des ventes.

Est exclu de la garantie tout défaut provenant d'une installation non-conforme, négligence du produit lors de la manipulation ou du mauvais entretien.



Storipro
Solutions pour protection solaire et moustiquaire